

# Pitsii ja palmikkoo, osa 3.

Vihdoin pääsemme pitsiin. Tämä on sellainen kiva peruspitsi, joka ihan sujahtaa puikolla.



**Kaavioissa piirrettynä vain oikean puolen kerrokset, neulo nurjalla**

**kaikki silmukat ja langankierrot nurin** (paitsi kerroksen ensimmäiset ja

viimeiset 4 s aina oikein). Neulo edelleen sektoreiden välissä 4 silmukkaa oikealla oikein ja nurjalla nurin.

**Kaavio A** on siirtymäosuus palmikosta pitsiin joka sektorissa, neulo se ensin.

**Kaavio B** on pitsiosuuden oikea reuna sektorissa, **kaavio C** on pitsiosuuden vasen reuna sektorissa.

Blogissamme on **video tämän ohjeen kaksoiskavennuksesta**.

Alla olevissa kaavioissa A ja B on **pilkkuviivoilla erotettu mallikerta**. Toista sitä leveyssuunnassa kuhunkin sektoriin tarvittava määrä, huomioi kaavion poikkeavat silmukat ennen reunojen lisäyssilmukoita.

Jos tuntuu että haluat matalamman huivin tai jos lanka on huvennut enemmän kuin olit ajatellut, niin voit tehdä myös matalamman pitsiosion. Voit lopettaa aina kun olet neulonut kerroksen jossa on kaksoiskavennus.

Tai jos haluat isomman huivin ja lankaa on paljon, voit toki neuloa tätä osuutta vielä korkeammaksikin. Samoin tässäkin voit lopettaa kun olet neulonut kerroksen jossa on kaksoiskavennus.

## HUOM

**Viimeinen kerros on oikean puolen kerros, huomaa siinä vasemman reunan kavennukset.**

Seuraava osio alkaa nurjalla kerroksella, ja se julkaistaan **lauantaina 16.7.2022**.

## Kaavio A: siirtymäosuus palmikosta pitsiin

1 = oikea silmukka

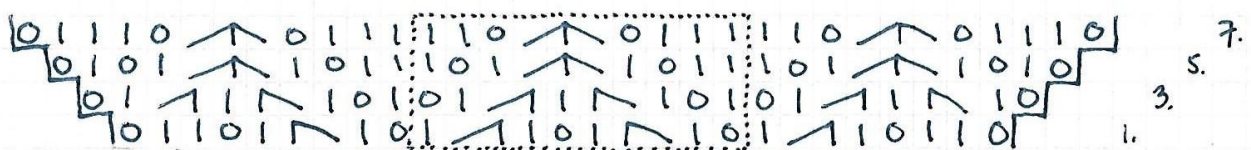
0 = langankierro

↗ = kaksi oikein yhtein (oikealle kallistuva)

↘ = ylivetämissen kavennus (vasemmalle kallistuva)

↑ = kaksoiskavennus, keskimmäinen päällimmäisenä  
(katso ohje ja video blogista)

□ = mallikerta, toista tarvittava määrä



## Pitsi ja Palmikko Lahti Oy

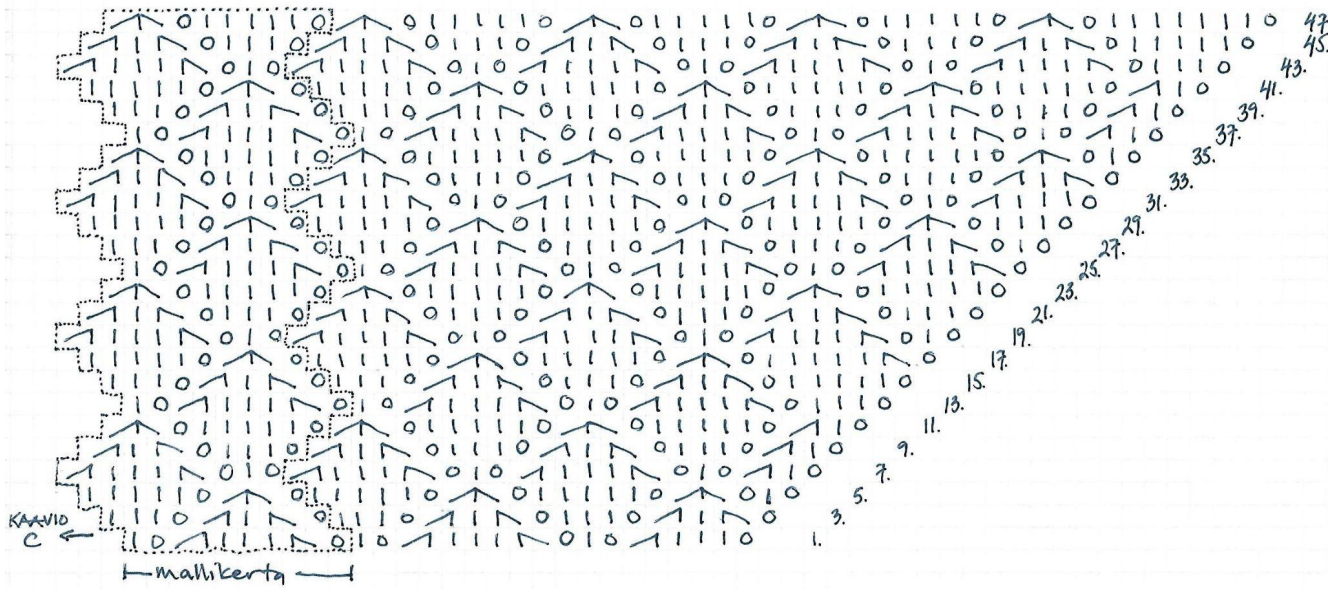
Vesijärvenkatu 26, 15140 Lahti

050 595 1627

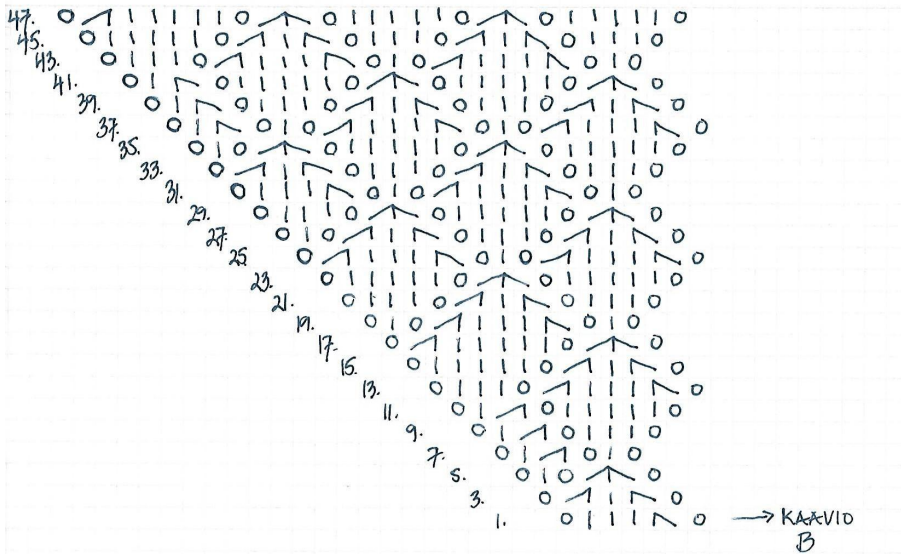
[www.pitsijapalmikko.fi](http://www.pitsijapalmikko.fi)

[pitsijapalmikko@pitsijapalmikko.fi](mailto:pitsijapalmikko@pitsijapalmikko.fi)

**Kaavio B: pitsisektorin oikea reuna, toista pilkkuviivoin erotettua mallikertaa tarvittava määrä/sektori**



**Kaavio C: pitsisektorin vasen reuna**



Blogissamme tulostuslaatuinen ohje ja videoita selventämään ohjetta.

Olisi hienoa jos merkitsisit somepostauksiisi #pipakal ja #pitsijapalmikkoo niin muutkin näkevät huivisi etenemisen!

***Hauskoja neulomishetkiä helteisessä kesässämme!***

**Pitsi ja Palmikko Lahti Oy**

Vesijärvenkatu 26, 15140 Lahti

050 595 1627

[www.pitsijapalmikko.fi](http://www.pitsijapalmikko.fi)

[pitsijapalmikko@pitsijapalmikko.fi](mailto:pitsijapalmikko@pitsijapalmikko.fi)